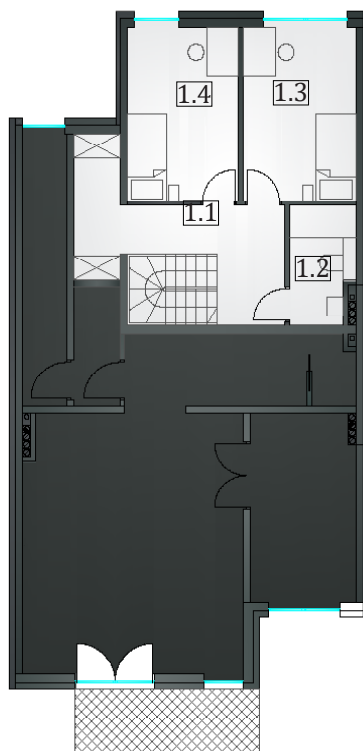


Osiedle Zagłoby



Ogród 130 m²



Mieszkanie 9/A

Powierzchnia użytkowa mieszkalna 114,48 m²

PARTER

0.1	Przedsiónek	3,12
0.2	Korytarz	15,16
0.3	Pomieszczenie gospodarcze 1	2,53
0.4	WC	2,69
0.5	Sypialnia	12,34
0.6	Pokój z aneksem kuchennym	35,47
0.7	Pomieszczenie gospodarcze 2	2,63

PIĘTRO I

1.1	Korytarz	11,92
1.2	Łazienka	4,51
1.3	Pokój	12,12
1.4	Pokój	11,99
Razem		114,48
0.8	Garaż	14,92
0.9	Ogród	130,00

Całkowita pow. użytkowa 129,40 m²

Adres Inwestycji:
ul. Onufrego Zagłoby 47B
54-514 Wrocław

Kontakt:
biuro@osiedlezagloby.pl
tel: 605 505 203

