

# Osiedle Zagłoby



## Mieszkanie 14/A

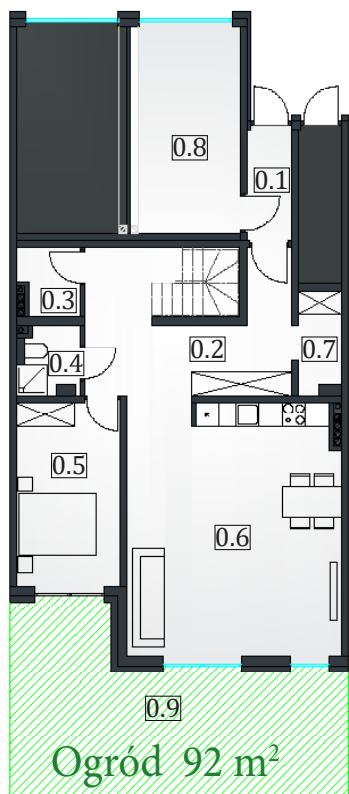
Powierzchnia użytkowa mieszkalna 114,48 m<sup>2</sup>

### PARTER

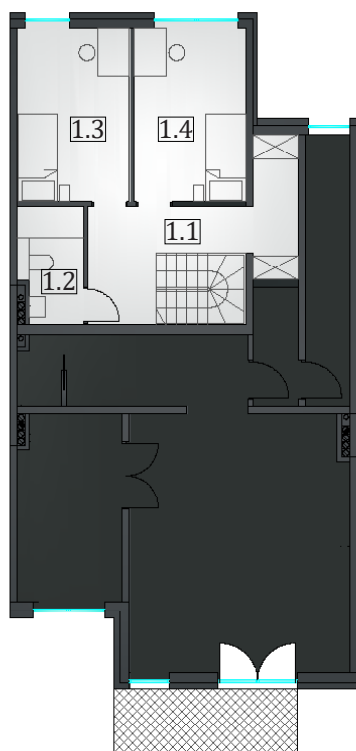
0.1	Przedsiónek	3,12
0.2	Korytarz	15,16
0.3	Pomieszczenie gospodarcze 1	2,53
0.4	WC	2,69
0.5	Sypialnia	12,34
0.6	Pokój z aneksem kuchennym	35,47
0.7	Pomieszczenie gospodarcze 2	2,63

### PIĘTRO I

1.1	Korytarz	11,92
1.2	Łazienka	4,51
1.3	Pokój	12,12
1.4	Pokój	11,99
<b>Razem</b>		<b>114,48</b>
0.8	Garaż	14,92
0.9	Ogród	92,00



Ogród 92 m<sup>2</sup>



Całkowita powierzchnia użytkowa:

Powierzchnia mieszkalna 114,48 m<sup>2</sup>

Garaż 14,92 m<sup>2</sup>

### Inwestycja:

ul. Onufrego Zagłoby 47B  
54-514 Wrocław

biuro@psgdeveloper.pl  
tel: 605 505 203

